

**Suez Canal Authority
Dredging Department
2017**



أسطول إدارة الكراكات
Dredging Department's Fleet

- | | |
|---|---|
| A- Dredgers. | أ - الكراكات . |
| B- Auxiliary Marine Units & Ferryboats. | ب - الوحدات المساعدة البحرية
والمعديات . |
| C - Earth Moving Equipment. | ج - المعدات الأرضية . |
| D- Auxiliary Workshops. | د - الورش المساعدة . |

Dredging Department Fleet :

Dredgers

الكراكات

- 1 - Cutter Suction Dredgers :** - كراكات ماصة طارئة ذات حفار :
- Mashhour. - الكراكة مشهور .
 - Al Seddiek. - الكراكة الصديق .
 - Tarek Ebn Zeyad. - الكراكة طارق بن زياد .
 - Mahmoud Younes. - الكراكة محمود يونس .
 - 10th of Ramadan. - الكراكة العاشر من رمضان .
- 2 - Self Propelled Hopper Suction Dredgers :** - كراكات ماصة حاملة تسير ذاتياً :
- Mecca. - الكراكة مكة .
 - Oboor Port Said. - الكراكة عبور بورسعيد .
 - Salah El Den El Ayoby. - الكراكة صلاح الدين الأيوبي .
- 3 - Bucket Wheel Excavator Cutter Suction Dredger :** - كراكات ذات حفار قواديس دوار :
- Barakat. - الكراكة بركات .
- 4 - Barge Unloading Dredger :** - الشفطات :
- Samy Harraz. - الشفط سامي حراز .
- 5 - Booster Station :** - محطة الرفع :
- Al Mokhtar. - المختار .



الكراكة مشهور

CUTTER SUCTION DREDGER "MASHHOUR"

Principal Dimensions :

- Built Year	1996
- Shipyard Name	IHC (Holland)
- Length Over all	140.30 m.
- Length of Pontoon	113.40 m.
- Breadth	22.40 m.
- Depth	7.20 m.
- Draught	4.95 m.
- Gross tonnage	7728 tons
- Total Power	30800 HP
- Cutter Power	3263 HP
- Dredge Pump Power (Q x H)	2x7342 HP 15300m ³ /hr x 163 m.
- Ladder Pump Power (Q x H)	3263 HP 17170m ³ /hr x 15 m.
- Min. Dredging Depth	8 m.
- Max. Dredging Depth	35 m.
- Max. Length of Discharge Pipe Lines	6000 m.



CUTTER SUCTION DREDGER "EI SEDDIEK"

الكراكة الصديق

Principal Dimensions :

- Built Year	1980
- Shipyard Name	MHI (Japan)
- Length, Over all	121.3 m.
- Length, Between Perpendiculars	84.0 m.
- Breadth	21.0 m.
- Depth	5.3 m.
- Maximum "Scantling" Draught	4.5 m.
- Designed min. Freeboard on Full Load Condition	1.0 m.
- Gross Tonnage "International Admeasurements"	2893 tons
- Total Power	19070 HP
- Cutter Power	2175 HP
- Dredge Pump Power	2x5000 HP
(Q x H)	14000m ³ /hr x 49 m.
- Ladder Pump Power	1970 HP
(Q x H)	16000m ³ /hr x 16 m.
- Normal Dredging Depth	25 m.
- Min. Dredging Depth	5.2 m.
- Max. Dredging Depth	30 m.
- Max. Discharge Pipe Line Length	2500 m.



السكرافة طارق بن زياد

CUTTER SUCTION DREDGER "TAREK EBN ZEYAD"

Principal Dimensions :

- Built Year	1977
- Shipyard Name	MHI (Japan)
- Length, Over all	120.2 m.
- Length, Between Perpendiculars	80.5 m.
- Breadth, Moulded	19.5 m.
- Depth, Moulded	5.3 m.
- Maximum "Scantling" Draught, Moulded	4.5 m.
- Draught on International Towing Conditon	3.89 m.
- Gross Tonnage "International Admeasurements"	2593.49 ton
- Total Power	16270 HP
- Cutter Power	2x952 HP
- Dredge Pump Power	1x10000 HP
(Q x H)	135000 m ³ /hr x 105 m.
- Ladder Pump Power	1020 HP
(Q x H)	15000 m ³ /hr x 10 m.
- Normal Dredging Depth	25 m.
- Min. Dredging Depth	6 m.
- Max. Dredging Depth	30 m.
- Max. Length of Discharge Pipe Lines	2000 m.



الكراكة محمود يونس

CUTTER SUCTION DREDGER "MAHMOUD YONES"

Principal Dimensions :

- Built Year	1978
- Shipyard Name	P.S.S. (SCA) Egypt
- Length, Over all	102.3 m.
- Length, Between Perpendiculars	70.2 m.
- Breadth, Moulded	15 m.
- Depth Moulded	5 m.
- Draught on Full Load Conditon	3.45 m.
- Displacement Fully Loaded	3400 tons
- Total Power	11070 HP
- Cutter Power	1500 HP
- Dredge Pump Power	1 x 5000 HP
(Q x H)	12960 m ³ /hr x 60 m.
- Min. Dredging Depth	3 m.
- Max. Dredging Depth	25.3 m.



الكراكة العاشر من رمضان

CUTTER SUCTION DREDGER "10th of Ramadan"

Principal Dimensions :

- Built Year	2004
- Shipyard Name	P.S.S. (SCA) Egypt
- Length	51.00 m.
- Breadth	9.00 m.
- Depth	2.60 m.
- Draught	1.35 m.
- Design Displacement incl. Dead weight Approx	395 tons
- Total Power	2108 HP
- Cutter Power	231 HP
- Dredge Pump Power	1115 HP
(Q x H)	3250 m ³ /hr x 67 m.
- Min. Dredging Depth	2.00 m.
- Max. Dredging Depth	11.50 m.
- Normal Dredging Depth	10.00 m.



الكراكة مكة

Trailing Drag Suction Hopper Dredger "MECCA"

Principal Dimensions :

- Built Year	2004
- Shipyard Name	MHI (Japan)
- Length, Over all	127.50 m.
- Length, Between Perpendiculars	122.00 m.
- Breadth, Moulded	26.00 m.
- Depth, Moulded	10.70 m.
- Draught "Ocean Going, MLD"	5.50 m.
- Draught "Dredging Over 15 miles, MLD"	8.65 m.
- Draught "Scantling, Dredging with in 15 miles, MLD"	9.315 m.
- Gross Tonnage	11316 tons
- Total Power	25032 HP
- Dredge Pump Power	2 x 4487 HP
(Q x H)	20000 m ³ /hr x 23 m.
	16200 m ³ /hr x 52 m.
- Hopper Capacity "Up to Highest Over flow Level"	10211 m ³ .
- Min. Dredging Depth	12.5 m.
- Max. Dredging Depth	35 m.



الكراكة عبور بورسعيد

Trailing Drag Suction Hopper Dredger "OBOOR PORT SAID"

Principal Dimensions :

- Built Year	1984
- Shipyard Name	MHI (Japan)
- Length, Over all	116.3 m.
- Length, Between Perpendiculars	110.00 m.
- Breadth	20.80 m.
- Depth	10.50 m.
- Draught Moulded for Ocean Going	5.50 m.
- Designed Working Draught	8.50 m.
- Gross Tonnage	7886 tons
- Total Power	18100 HP
- Dredge Pump Power (Q x H)	2 x 1632 HP 12000 m ³ /hr x 17 m.
- Hopper Capacity	6557 m ³ .
- Normal Dredging Depth	25 m.
- Max. Dredging Depth	30 m.



الكراكة صلاح الدين الأيوبي

Trailing Drag Suction Hopper Dredger "SALAH EL DEAN EL AYOBY"

Principal Dimensions :

- Built Year	1977
- Shipyard Name	MHI (Japan)
- Length, Over all	119.91 m.
- Length, Between Perpendiculars	113.00 m.
- Breadth, Moulded	19.60 m.
- Depth, Moulded	10.50 m.
- Draught Moulded for Ocean Going	8.110 m.
- Designed Working Draught	9.019 m.
- Gross Tonnage	7500 tons
- Total Power	15150 HP
- Dredge Pump Power (Q x H)	2 x 1632 HP 12000 m ³ /hr x 18 m.
- Hopper Capacity	6328 m ³ .
- Normal Dredging Depth	25 m.
- Max. Dredging Depth	30 m.



Bucket Wheel Excavator

الكراكة بركات

CUTTER SUCTION DREDGER "BARAKAT"

Principal Dimensions :

- Built Year	1993
- Shipyard Name	P.S.S.W (SCA) Egypt
- Length, Over all	71 m.
- Breadth, Over all	14.6 m.
- Depth Moulded	3.2 m.
- Draught – Fully Loaded	1.92 m.
- Weight – Fully Loaded	1134.3 tons
- Total Power	6415 m.
- Cutter Power	600 HP
- Dredge Pump Power	1 x 3300 HP
(Q x H)	5226 m ³ /hr x 81 m.
- Ladder Pump Power	1000 HP
(Q x H)	5226 m ³ /hr x 28 m.
- Min. Dredging Depth	3 m.
- Max. Dredging Depth	20 m.



الشفاط سامى حراز

BARGE UNLOADING DREDGER "SAMY HARRAZ"

Principal Dimensions :

- Built Year	1980
- Shipyard Name	IHC (Holland)
- Length, Over all	47.2 m.
- Breadth, Moulded	11 m.
- Depth Moulded	3.6 m.
- Draught on Full Condition	2.40 m.
- Displacement Fully Loaded	726 tons
- Total Power	3793 HP
- Dredge Pump Power	2280 HP
(Q x H)	7200 m ³ /hr x 78 m.
- Jet Pump Power	527 HP
(Q x H)	600 m ³ /hr x 19 m.
- Dredging Quantity	1000 m ³ /hr
- Terminal Elevation	10 m.
- Suction/Discharge bore	700 mm/600 mmø



محطة الرفع المختار

AL-MOKHTAR (Floating Booster Station)

Principal Dimensions :

- Built Year	2004
- Shipyard Name	C.N.C.C (SCA) Egypt
- Length of Pantoon	38.6 m.
- Breadth	15.24 m.
- Depth	4.0 m.
- Draught	2.5 m.
- Displacement Including Dead Weight Approx	1260 tons
- Total Power	7159 HP
- Dredge Pump Power	6118 HP
(Q x H)	14340 m ³ /hr x 93 m.
- Designed Dishrage Distance	2000 m.
- Designed Vertical Elevation	10 m.
- Suction/Discharge pipe Diameter	850/850 mm.

ب - الوحدات البحرية المساعدة والمعديات :

- حاملات الأتربة .
- الأوناش العائمة .
- القاطرات البحرية .
- المنشآت .
- المعديات .

B- Auxiliary Marine Units & Ferryboats:

- Self Propelled Split Barges.
- Floating Cranes.
- Marine Tugboats.
- Launches.
- Ferryboats.



SELF PROPELLED SPLIT BARGES :

Split Hopper Barges :

<i>CAPACITY</i>	<i>No. OF BARGES</i>
1500 M ³	2
750 M ³	9



FLOATING CRANES

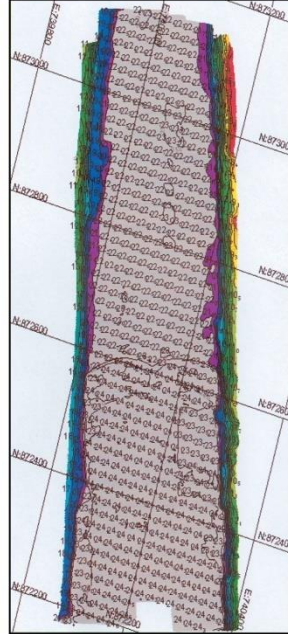
<i>Name of Winch</i>	<i>Year of Built</i>	<i>Capacity</i>
Shamekh	1954	80 ton
Badr	2002	40 ton
Mena	1996	40 ton
Fairouz 1	1985	30 ton
Fairouz 2	1985	30 ton
Attef Sallam	1977	25 ton
Majed	1977	25 ton
Dawood	1977	25 ton
Abbas Sewilam	1979	8 ton
Moor 874	1979	8 ton
Zaki Sleem	1964	8 ton
Moor 816	1961	5 ton



Tugboats

<i>No of Tug Boats</i>	<i>Tug name</i>	<i>Power (HP)</i>	<i>Bollard Pull (ton)</i>
1	Tersana - 2	1600	14
3	Bori -1 Dennis -1 Wakar -1	1688	15
1	FADL 10	700	6.8
7	FADL 3,4,5,6,7,8,13	650	5
1	FADL 9	600	5
2	FADL 1,2	566	5
1	FADL 11	566	6.38
2	LO'LO'5,9	450	3.75
2	LO'LO'10,16	400	4
1	MAHSOUB	2*379	5
4	WADA, MAHAR	315	4

Hydrographic Survey and Planning Division (HSPD)



HSPD is responsible for carrying out hydrographic survey for Suez Canal waterway using most updated Multi beam Echo sounder and Differential Global Positioning system installed on survey boats **Dahab & Nowyba**.

List of Survey Boats

Name of Boat	Year of Built
Dahab	1999
Nowayba	1996



العديسات

Ferryboats

<i>Capacity</i>	<i>No. of Ferryboats</i>
210 tons	6
150 tons	4
70 tons	4
Total no.	14

ج - المعدات الأرضية المساعدة :

- بلدوزرات .
- حفارات .
- أونشاش .

C- The earth moving Equipment :

- Crawler Tractors with Bulldozers.
- Tractors.
- Cranes.



المعدات الأرضية المساعدة

Earthmoving Equipment

No.	Unit Type	Quantity
1	Crawler tractors with bulldozer comatsu, (6 /190 HP) , (3 / 207 HP) , (7/320 HP)	16
2	Crawler tractors with bulldozer caterpillar (1/180 HP),(2/285 HP)	3
3	Crawler tractors with bulldozer Liebherr (1/180 HP), (3/375 HP)	4
4	Pipe layer caterpillar (5/247 HP /40 ton) , (1/300 HP / 70 ton)	6
5	Pipe layer Komatsu 320 HP , 70 ton	1
6	Hydraulic excavator (141, 142, 177 HP)	3
7	Scraper Fiatallis 325 HP	2
8	Crawler crane (50 ton)	3
9	Mobile and yard cranes (11.5 - 60 tons)	7
10	Forklift (3 - 16 ton)	7
11	Loader pipe layers (5 ton , 6 ton , 9 ton)	3
12	Danper	2
13	Air compressor	5
14	Electrical car	6
15	pickup car	4



د - الورش المساعدة لأعمال الكراكات :

(١) الورش الرئيسية :

وتتكون من مجموعة ورش متخصصة بيائها كالتالي :-

- ١ - ورشة الحضارات .
- ٢ - ورشة الديزل .
- ٣ - ورشة النجارة .
- ٤ - ورشة الآلات .
- ٥ - ورشة التركيبات .
- ٦ - ورشة التوضيب واللحام .
- ٧ - ورشة المناورة .
- ٨ - ورشة المرشمة والدهان .
- ٩ - ورشة الكهرباء والصيانة الإلكترونية .

(٢) ورشة المعدات الأرضية :

(٣) ورشة العائمات والمواسير (نفيسة + الكم ٨١)



ورشة العائمات والمواسير



ورشة التوضيب